

## Használati útmutató a SOFA – GDL elemkönyvtárhoz:

### Tartalomjegyzék:

- A GDL könyvtár feladata
- A könyvtár aktívvá tétele
- GDL elemek beállítása, elhelyezése
- GDL elemek módosítása
- Elemek listázása
- Kompatibilitás

### A könyvtár feladata:

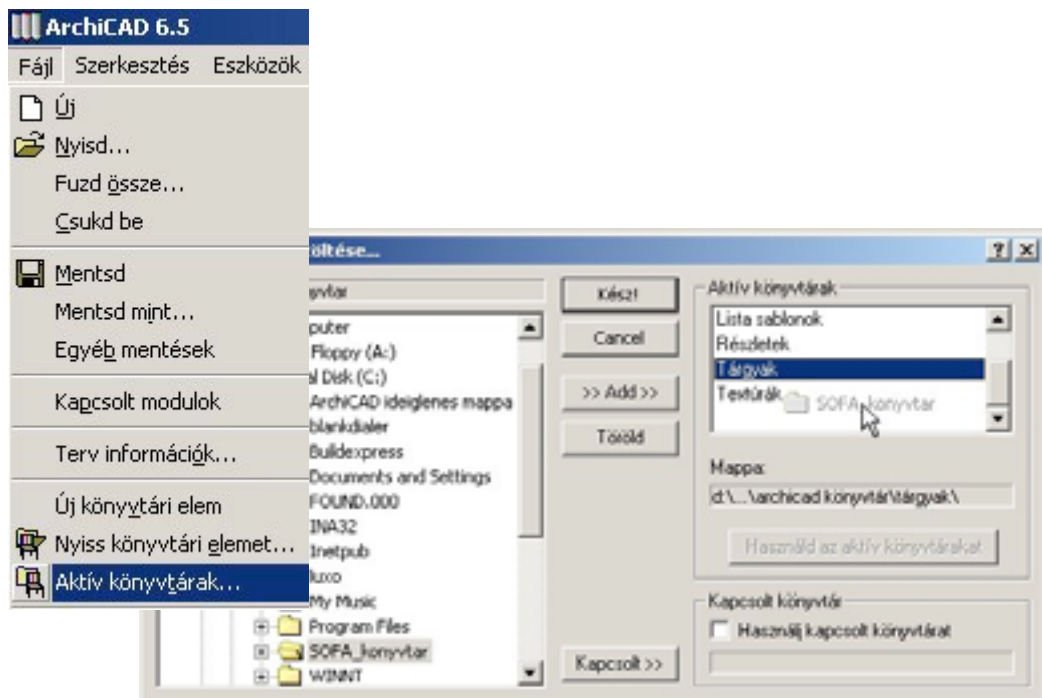
A CD-n található GDL könyvtárat a SOFA abból a célból fejlesztette, hogy ezzel támogassa a számítógépes tervezésben dolgozó építészek munkáját. A kialakított GDL könyvtárban a SOFA termékcsaládjainak nagy része megtalálható mind 3D modell mind alaprajzi jel formájában, hogy ezzel az építészek kezébe egy olyan elektronikus termékkatalógus kerüljön, amely már önmagában hordozza a valódi gyártmányok tulajdonságait. A könyvtárban található elemek ArchiCAD és AutoCAD programokban egyaránt elhelyezhetők (AutoCAD-ben a GDL Adapter segítségével) és listázhatók.

### A könyvtár betöltése:

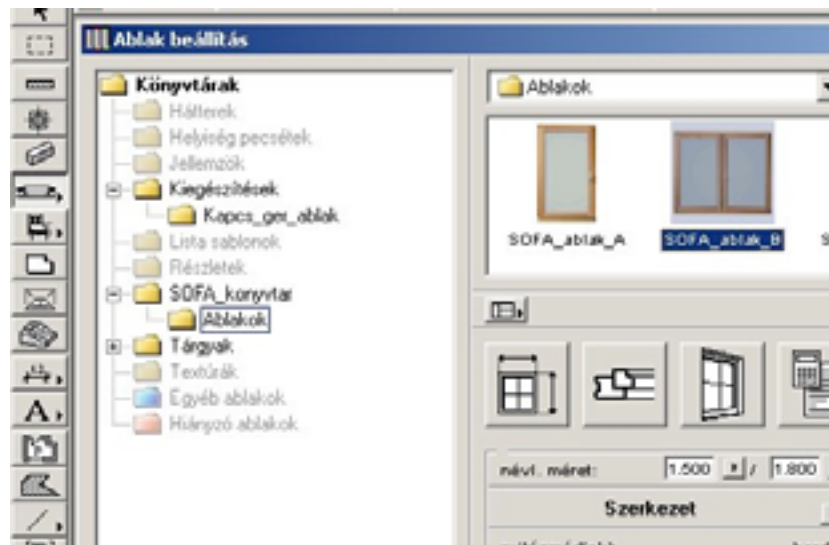
A CAD könyvtárat a CD gyökerkönyvtárában találja meg. Másolja a gépének merevlemezére, hogy a későbbiekben könnyebben elérhesse.

### ArchiCAD:

- A könyvtárat töltsse be az **aktív könyvtárak** közé.

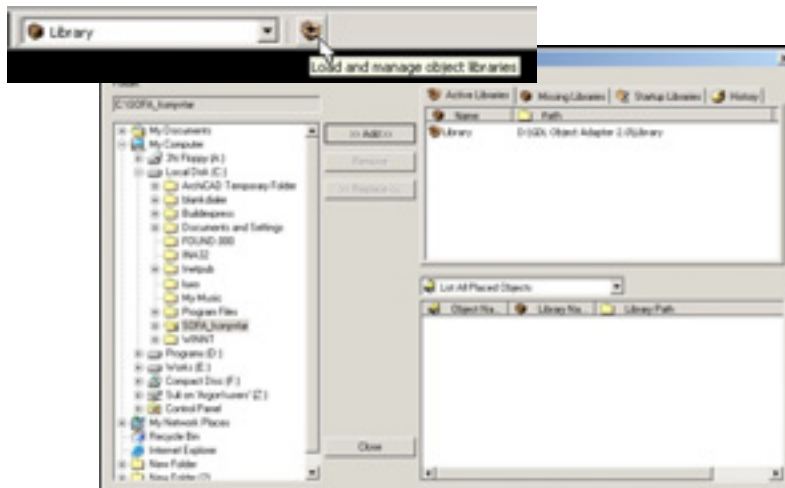


- A betöltött könyvtár elemeit megtalálja az ablak illetve ajtókönyvtár "Sofa könyvtár" menüje alatt.

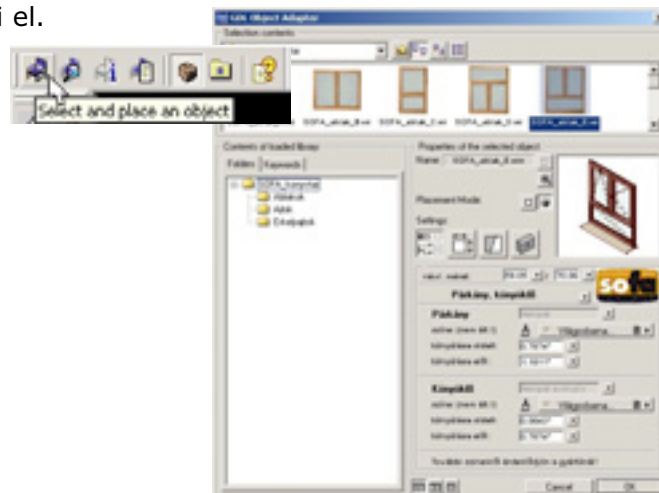


### AutoCAD:

- A könyvtárat töltsse be az **aktív könyvtárak** közé.



A betöltött könyvtár elemeit az "elemek kiválasztása és lehelyezése" gomb megnyomásával érheti el.



### GDL elemek beállítása, elhelyezése

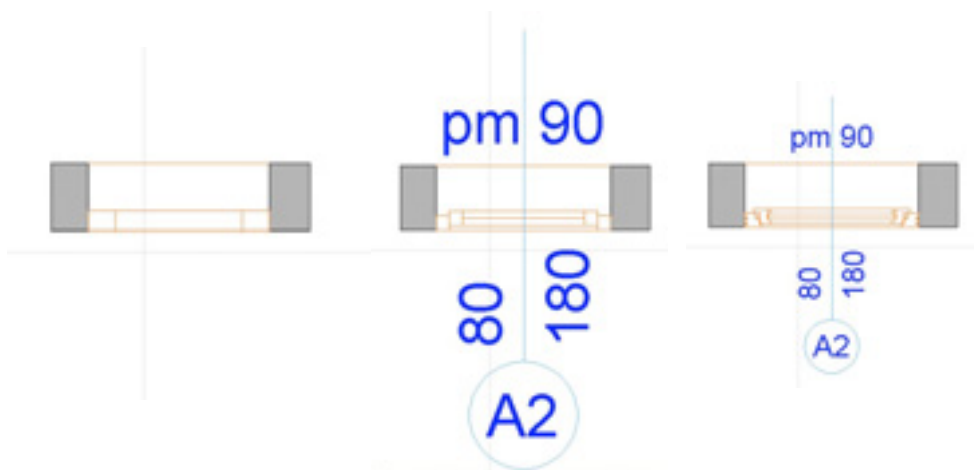
- Válassza ki a kívánt ablakot és **állítsa be tulajdonságait**:
  - szélesség, magasság
  - nyitástípus,
  - felület,
  - üvegosztás,
  - árnyékolás,
  - párkány, könyöklő.

A különböző funkcióbeállításokat a SOFA logo melletti kis nyílra kattintva érheti el.

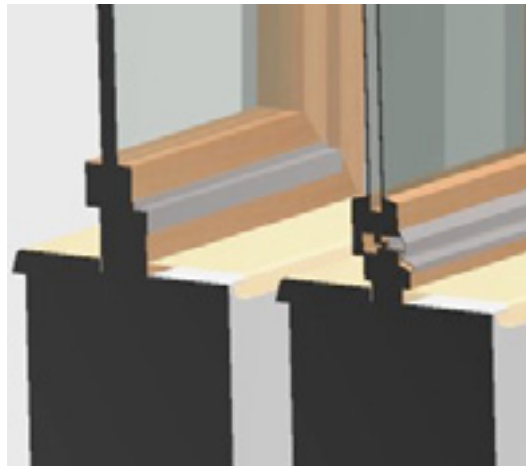


- A tulajdonságok beállítása után az ablakot helyezze el az alaprajzon valamelyik falban (Az ajtók és ablakok csak falakba építhetők, önálló elemként az ArchiCAD-ben nem helyezhetők le) vagy helyezze le az alaprajzon (AutoCAD).

A SOFA nyílászárók az alaprajzon három különböző részletességgel jeleníthetők meg. A léptéktől függően részletes illetve egyszerű megjelenítési formákat a "megjelenítés" menüben kívánság szerint megváltoztathatjuk.



- A részletesség 3D-ben is változtatható. A modell lehet részletes (ahol még a vágási és illesztési vonalak is látszanak) vagy vázlatos (ahol a szárny és a keret profiljai egyszerűsítve jelennek meg). A vázlatos mód alkalmazása célszerűbb tömegvázlatok, távlati képek készítésénél, míg közeli (belső) látványképek ill. részletek esetén a részletes megjelenítési móddal kidolgozottabb, élethűbb képek készíthetők.



### GDL elemek módosítása:

- Az alaprajzra lehelyezett elemek módosítása a lehelyezéshez hasonlóan a párbeszéd-ablakban történik. (A kiválasztott elemek mindegyikében megváltozik az a paraméter amelyet az ilyenkor kinyitott beállítások ablakban megváltoztatunk).

### Elemek listázása:

- Listázás:

A SOFA ajtókhöz és ablakokhoz külön listalapok készültek, melyek a könyvtár betöltése után a többi listalap közt megtalálhatók.

